

FAQs ENTRADAS VISIBILIDAD REDUCIDA

El Circuit de Barcelona-Catalunya dispone de una selección de localidades catalogadas como “entradas de visibilidad reducida” para el FORMULA 1 GRAN PREMIO DE ESPAÑA 2025.

Las tribunas que cuentan con este tipo de asientos que ofrecen una visibilidad más limitada son las siguientes:

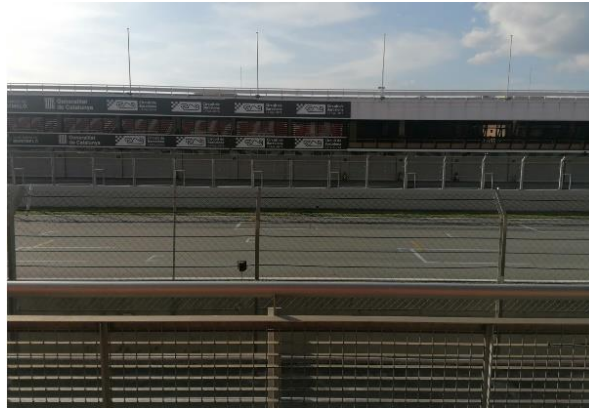
- Tribuna Principal
- Tribuna J
- Tribuna K
- Tribuna E
- Tribuna F
- Tribuna B
- Tribuna C

A continuación, puedes encontrar ejemplos de afectación por cada una de las tribunas, siendo el obstáculo variable en función de la localidad comprada.

TRIBUNA PRINCIPAL

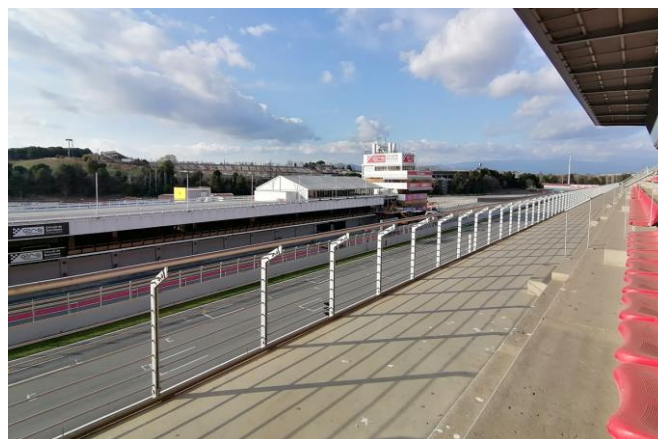
FILA 1

Obstáculo: Barrera protectora de pista. El obstáculo tapa de forma parcial la visibilidad.



FILA 13

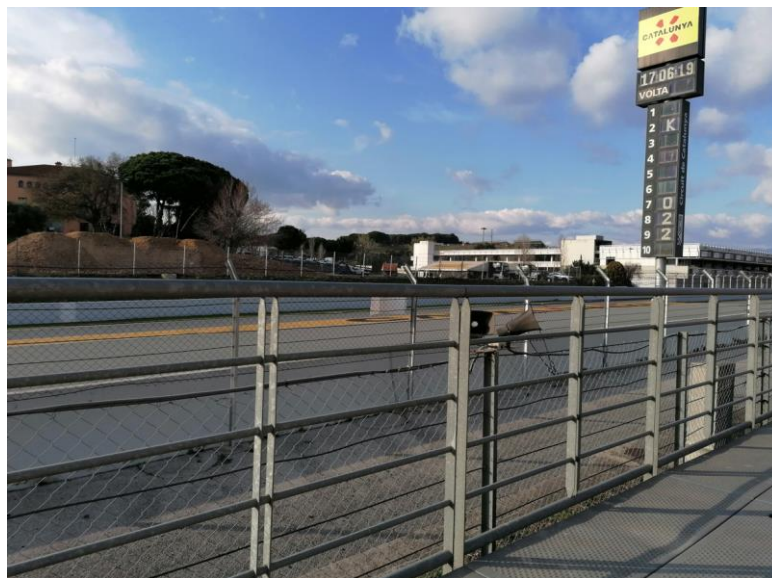
Obstáculo: Barandilla de protección. El obstáculo tapa de forma relativa la visibilidad de pista. Su principal objetivo es garantizar la seguridad de los asistentes en la Tribuna Principal Alta.



TRIBUNA J

FILA 1

Obstáculo: Doble valla de protección. Hay dos barandillas de protección, la primera garantiza la seguridad a todos los espectadores de la tribuna, y la segunda es la valla de protección de pista. También existe algún obstáculo más como algún altavoz o caseta de comisario.



TRIBUNA K

FILAS 1 Y 2

Obstáculo: Doble valla de protección. Hay dos barandillas de protección, la primera garantiza la seguridad a todos los espectadores de la tribuna, y la segunda es la valla de protección de pista.



FILAS 12 Y 13

Obstáculo: Barandilla de protección. El obstáculo tapa de forma relativa la visibilidad de pista. Su principal objetivo es garantizar la seguridad de los asistentes en la Tribuna.



TRIBUNA E

FILAS 1 Y 2

Obstáculo: Doble valla de protección. Hay dos barandillas de protección, la primera garantiza la seguridad a todos los espectadores de la tribuna, y la segunda es la valla de protección de pista.



FILAS 12 Y 13

Obstáculo: Barandilla de protección. El obstáculo tapa de forma relativa la visibilidad de pista. Su principal objetivo es garantizar la seguridad de los asistentes en la Tribuna.



TRIBUNA F

FILAS 1 Y 2

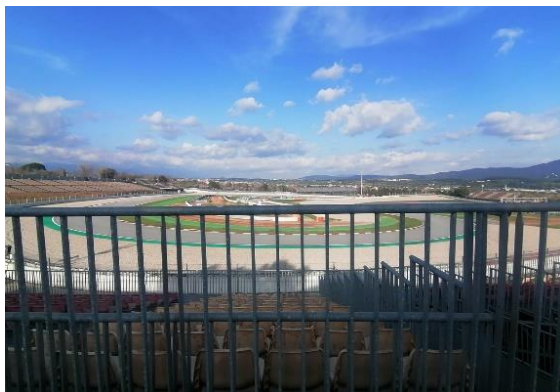
Obstáculo: Doble valla de protección. Hay dos barandillas de protección, la primera garantiza la seguridad a todos los espectadores de la tribuna, y la segunda es la valla de protección de pista.



TRIBUNA B

FILAS 1 Y 2

Obstáculo: Barandilla transversal que afecta la totalidad de las filas 1 y 2. Siendo el obstáculo relativo en función de la altura del asistente.



TRIBUNA C

FILA 1

Obstáculo: Barandilla de protección. El obstáculo tapa de forma relativa la visibilidad de pista. Su principal objetivo es garantizar la seguridad de los asistentes en la Tribuna.



FILA 13

Obstáculo: Barandilla de protección. El obstáculo tapa de forma relativa la visibilidad de pista. Su principal objetivo es garantizar la seguridad de los asistentes en la Tribuna.

