

FAQs ENTRADES VISIBILITAT REDUÏDA

El Circuit de Barcelona-Catalunya disposa d'una selecció de localitats catalogades com a "entrades de visibilitat reduïda" per al FORMULA 1 AWS GRAN PREMIO DE ESPAÑA 2023.

Les tribunes que compten amb aquest tipus de seients que ofereixen una visibilitat més limitada són les següents:

- Tribuna Principal
- Tribuna J
- Tribuna K
- Tribuna E
- Tribuna F
- Tribuna B
- Tribuna C

A continuació, pots trobar exemples d'afectació per cadascuna de les tribunes, sent l'obstacle variable en funció de la localitat comprada.

TRIBUNA PRINCIPAL

FILA 1

Obstacle: Barrera protectora de pista. L'obstacle tapa de manera parcial la visibilitat.



FILA 13

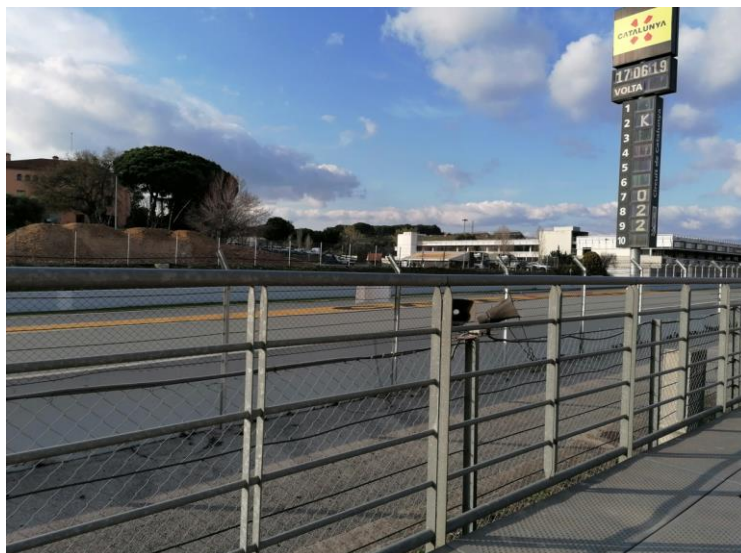
Obstacle: Barana de protecció. L'obstacle tapa de manera relativa la visibilitat de pista. El seu principal objectiu és garantir la seguretat dels assistents a la Tribuna Principal Alta.



TRIBUNA J

FILA 1

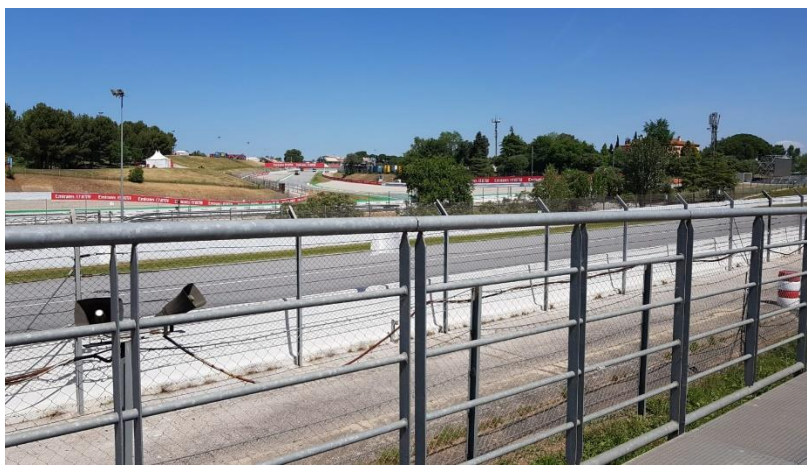
Obstacle: Doble tanca de protecció. Hi ha dues baranes de protecció, la primera garanteix la seguretat a tots els espectadors de la tribuna, i la segona és la tanca de protecció de pista. També existeix algun obstacle més com algun altaveu o caseta de comissari.



TRIBUNA K

FILES 1 I 2

Obstacle: Doble tanca de protecció. Hi ha dues baranes de protecció, la primera garanteix la seguretat a tots els espectadors de la tribuna, i la segona és la tanca de protecció de pista.



FILES 12 I 13

Obstacle: Barana de protecció. L'obstacle tapa de manera relativa la visibilitat de pista. El seu principal objectiu és garantir la seguretat dels assistents a la Tribuna.



TRIBUNA E

FILES 1 I 2

Obstacle: Doble tanca de protecció. Hi ha dues baranes de protecció, la primera garanteix la seguretat a tots els espectadors de la tribuna, i la segona és la tanca de protecció de pista.



FILES 12 I 13

Obstacle: Barana de protecció. L'obstacle tapa de manera relativa la visibilitat de pista. El seu principal objectiu és garantir la seguretat dels assistents a la Tribuna.



TRIBUNA F

FILES 1 I 2

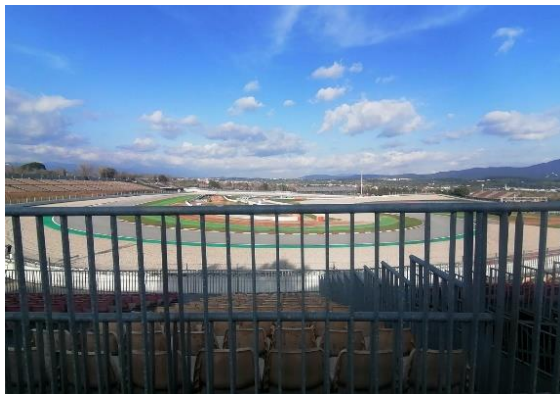
Obstacle: Doble tanca de protecció. Hi ha dues baranes de protecció, la primera garanteix la seguretat a tots els espectadors de la tribuna, i la segona és la tanca de protecció de pista.



TRIBUNA B

FILES 1 I 2

Obstacle: Barana de protecció. L'obstacle tapa de manera relativa la visibilitat de pista. El seu principal objectiu és garantir la seguretat dels assistents a la Tribuna. Aquest obstacle és relatiu en funció de l'alçada de l'assistent.



TRIBUNA C

FILA 1

Obstacle: Barana de protecció. L'obstacle tapa de manera relativa la visibilitat de pista. El seu principal objectiu és garantir la seguretat dels assistents a la Tribuna.



FILA 13

Obstacle: Barana de protecció. L'obstacle tapa de manera relativa la visibilitat de pista. El seu principal objectiu és garantir la seguretat dels assistents a la Tribuna.

